



GUIDA ALLA RACCOLTA DIFFERENZIATA INTELLIGENTE

La **Impianti S.r.l.**, società in house incaricata dalla **S.R.R. ATO 4 CALTANISSETTA PROVINCIA SUD**, dà il via a una nuova gestione della raccolta differenziata dei rifiuti porta a porta.

Il servizio consentirà di migliorare la raccolta grazie all'utilizzo di contenitori *intelligenti e tecnologicamente all'avanguardia*, dotati di un codice a barre e un microchip in grado di identificarli, un numero verde dedicato e soprattutto grazie al **TUO** aiuto, al rispetto del calendario e degli orari.

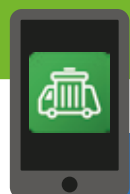
Al fine di rendere più semplice il conferimento e potenziare il servizio, i cittadini potranno scaricare l'app k-tarip per la segnalazione di disservizi, con possibilità di allegare foto e per ricevere indicazioni sulla destinazione dei rifiuti (funzione riciclabolario).

L'impegno di ciascuno di noi è la chiave di accesso a un mondo più verde, più sano, più pulito.

Per maggiori informazioni consulta l'**app**, il **sito** o chiama il **call center**.

800 912 221
NUMERO VERDE
da telefono fisso

0933 1932 533
NUMERO VERDE
da cellulare



K-TARIP SCARICA L'APP

www.impianticlsud.it



HAI TU LE CHIAVI
TU DIFFERENZIA NOI RECUPERIAMO

RIFIUTI ORGANICI

Cosa sono: scarti di frutta e ortaggi, avanzi di cibo, carne, pesce a piccoli pezzi, latticini, gusci d'uova, fondi di caffè o altre bevande ad infusione, tovaglioli e fazzoletti da naso in carta, segatura e cenere di legna (ben spenta), foglie e terriccio.

Non conferire: tutto ciò che non è organico.

Come si separano: getta i rifiuti dopo averli correttamente imbustati in sacchi biodegradabili e compostabili.



PLASTICA E METALLI

Cosa sono: PLASTICA | Piatti e bicchieri in plastica, bottiglie, flaconi, tubetti, confezioni in polistirolo, scatole trasparenti, confezioni rigide/flessibili per alimenti in genere, vaschette per alimenti, reti di frutta e verdura, buste e sacchetti, piccola plastica da imballaggio, polistirolo (se grande, ridurlo di dimensioni).

METALLI | Scatole e barattoli per alimenti (tonno, carne, verdure, alimenti per animali, etc.), lattine, tappi o coperchi in acciaio o alluminio, vaschette in alluminio, tubetti in alluminio.

Non conferire: cancelleria, giocattoli, posate, elettronica, pannolini e in generale tutto ciò che non è un imballaggio.

Come si separano: svuota i contenitori dagli avanzi di cibo, schiaccia e riducine il volume.

VETRO

Cosa sono: bottiglie, fiaschi, barattoli e vasetti in vetro (senza tappi di acciaio e alluminio che vanno conferiti con la frazione plastica/metalli).

Non conferire: tutto ciò che sembra vetro ma non lo è, come ceramica, cristallo, pirex, lampadine e neon.

Come si separano: il vetro va svuotato da residui di cibo e liquidi, ma non va sciacquato per limitare lo spreco idrico.

Per la raccolta stradale nelle isole ecologiche valgono le stesse regole.



INDIFFERENZIATA

Cosa sono: ceramica, porcellana, pirex, vetroceramica, sacchetti dell'aspirapolvere, cancelleria, spazzolini e spugne, carta oleata, plastificata e termica (scontrini, fax, etc.), carta da forno, salviette umidificate, collant e calze, mozziconi di sigarette, specchi e cristalli.

Non conferire: tutto ciò che è differenziabile negli appositi contenitori.

Come si separano: getta i rifiuti dopo averli correttamente imbustati in un sacco qualsiasi.



CARTA E CARTONE

Cosa sono: giornali e riviste, opuscoli e volantini, vecchi quaderni, sacchetti in carta, tetrapack, scatole e involucri di cartone, scatole per la pizza e tovaglie in carta.

Non conferire: tutto ciò che sembra carta ma non lo è, come scontrini, carta assorbente, carta unta o sporca e carta da forno.

Come si separano: separa la tua carta direttamente dentro il contenitore, schiaccia e piega le scatole in cartone per ridurre il volume. Se in casa raccogli la tua carta all'interno di sacchetti in plastica, svuota il contenuto all'interno del contenitore e getta il sacco nel contenitore per la plastica.



PANNOLINI E PANNOLONI

Cosa sono: pannolini e pannoloni per adulti, traverse e assorbenti.

Non conferire: tutto ciò che va conferito nelle altre frazioni di rifiuto.

Come si separano: getta i rifiuti dopo averli imbustati in un sacco qualsiasi.



Per i tessuti e tutte le altre categorie qui non previste si invita al conferimento presso il Centro Comunale di Raccolta in C.da Bellia.